

Riunione Triregionale SINDem Piemonte, Liguria e Valle d'Aosta

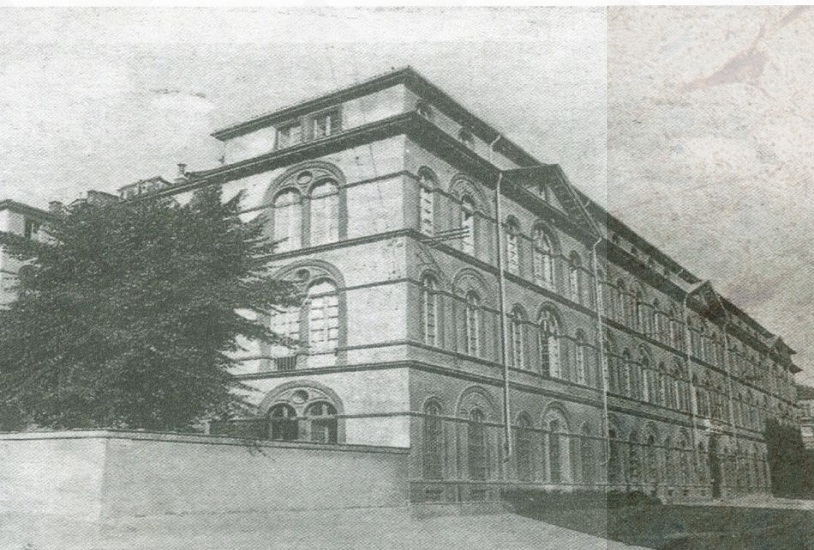
SINDem

Associazione Autonoma Aderente
alla SIN per le Demenze

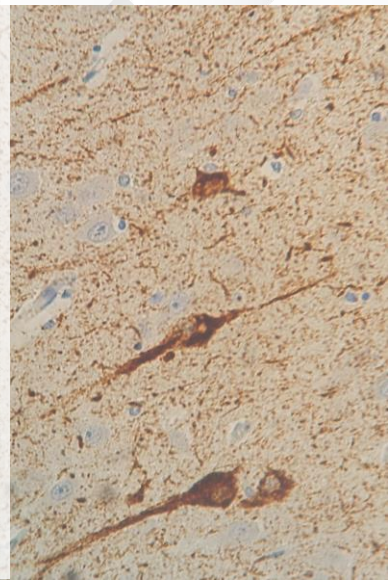


16 dicembre 2023

**Aula Magna
Ospedale Oftalmico
(Torino)**



Ospedale Oftalmico - Torino



***Clicca sul titolo
della Relazione
per consultare le
Slide***

PROGRAMMA

- 9.00 Accoglienza e registrazione partecipanti
9.30 Introduzione al Convegno e saluti Direttivo SINDem PI-LI-VAL

Prima Sessione

I BIOMARCATORI NELLE DEMENZE: UPDATE

MODERATORI: **P. Secreto (San Maurizio Canavese), M. Zotta (Torino)**

- 9.40 [Le nuove raccomandazioni intersocietarie per la diagnosi eziologica nel decadimento cognitivo lieve](#)
F. Massa (Genova)
- 10.00 [Imaging strutturale e molecolare](#)
S. Morbelli (Genova)
- 10.20 [Biomarcatori plasmatici e liquorali](#)
D. Imperiale (Torino)
- 10.40 Discussione
- 11.00 COFFEE BREAK

Seconda Sessione

IL RUOLO DEL SONNO NELLE DEMENZE

MODERATORI: **A. Canosa (Torino), F. Roveta (Torino)**

- 11.30 [I disturbi del sonno nelle demenze](#)
R. Cremascoli (Verbania)
- 11.50 [Sonno e clearance dell'amiloide](#)
A. Cicolin (Torino)
- 12.10 Discussione
- 12.30 LUNCH

Terza Sessione

PROSPETTIVE TERAPEUTICHE

MODERATORI: M. De Mattei (Moncalieri), M. Rosso (Savigliano)

- 13.40 [... nella Malattia di Alzheimer](#)
I. Rainero (Torino)
- 14.00 [... nelle demenze non-Alzheimer](#)
A. Canosa (Torino)
- 14.20 [Dalla rTMS al drugs repurposing: prevenzione ed approcci terapeutici emergenti](#)
M. Bozzali (Torino)
- 14.40 Discussione

Quarta Sessione

FONDO NAZIONALE DEMENZE: TRA SPERANZE E REALTÀ

MODERATORI: M. Massaia (Torino), F. Vischia (Torino)

- 15.00 Il Fondo Nazionale Demenze
N. Locuratolo (Roma)
- 15.20 [Il progetto in Piemonte](#)
P. Secreto (San Maurizio Canavese)
- 15.30 [Il progetto in Valle d'Aosta](#)
F. De La Pierre (Aosta)
- 15.40 [Il progetto in Liguria](#)
E. Palummeri (Genova), C. Ivaldi (Genova)
- 15.50 TAVOLA ROTONDA
**A. Cotroneo (Torino), M. De Mattei (Moncalieri),
M. Rosso (Savigliano), P. Secreto (San Maurizio
Canavese), N. Locuratolo (Roma), F. De La Pierre (Aosta)**
- 16.30 Chiusura dei lavori e compilazione questionario ECM

Si comunica che per eventuali assenze dell'ultima ora nella faculty, si procederà alla sostituzione con i docenti già presenti nel programma scientifico che hanno stesso campo di competenza o, in alternativa, sarò il responsabile scientifico dell'evento a presentare la relazione.

RELATORI E MODERATORI

M. Bozzali - Professore di Neurologia, Dipartimento di Neuroscienze Università di Torino, AOU Città della Salute e della Scienza di Torino

A. Canosa - Ricercatore in Neurologia - Dipartimento di Neuroscienze Università di Torino - Centro Regionale Esperto per la Sclerosi Laterale Amiotrofica AOU Città della Salute e della Scienza di Torino

A. Cicolin - Professore di Neurologia - Dipartimento di Neuroscienze Università di Torino, Responsabile SSD Medicina del Sonno Città della Salute e della Scienza di Torino

A.M. Cotroneo - CDCD Area Nord e Direttore SC Geriatria Ospedale Birago di Vische ASL Città di Torino

R. Cremascoli - U.O. Neurologia e Neuroriabilitazione, Istituto Auxologico Italiano, Verbania

F. De La Pierre - Direttore F.F. Geriatria AUSL Valle d'Aosta

M. De Mattei - Direttore Neurologia ASLTO5, Moncalieri

D. Imperiale - CDCD Area Nord e Direttore SC Neurologia Ospedale Maria Vittoria ASL Città di Torino

C. Ivaldi - Responsabile CDCD ASL3 Genova

N. Locuratolo - Centro Nazionale per la Prevenzione delle Malattie e la Promozione della Salute, Istituto Superiore di Sanità, Roma

F. Massa - Ricercatore in >Neurologia, Dipartimento di Neuroscienze, Riabilitazione, Oftalmologia, Genetica e Scienze Materno-Infantili - Università di Genova - Policlinico San Martino IRCCS (Genova)

M. Massaia - Responsabile CDCD Geriatria AOU Città della Salute e della Scienza di Torino

S. Morbelli - Professoressa di Medicina Nucleare - Università di Genova

E. Palummeri - Coordinatore Rete Demenze Regione Liguria

I. Rainero - Professore di Neurologia Dipartimento di Neuroscienze Università di Torino - Responsabile S.S.D. Malattia di Alzheimer e demenze correlate AOU Città della Salute e della Scienza di Torino

M. Rosso - Referente clinico CDCD ASLCN1 SC Neurologia Ospedale SS Annunziata di Savigliano (CN)

F. Roveta - Neurologo Dipartimento di Neuroscienze Università degli Studi di Torino

P. Secreto - Direttore SC Geriatria Centro Alzheimer - Presidio Fatebenefratelli San Maurizio Canavese (TO)

F. Vischia - CDCD Area Nord e Direttore SC Psichiatria Nord-Ovest ASL Città di Torino

M. Zotta - Dirigente Medico SCU Medicina Nucleare Università di Torino - AOU Città della Salute e della Scienza di Torino

RAZIONALE

La demenza rappresenta un problema di salute estremamente impattante sui sistemi socio-sanitari in tutto il mondo. Negli ultimi anni si è avuta una significativa progressione delle conoscenze sia per quanto concerne la diagnosi sia per quanto attiene le possibili strategie terapeutiche.

La giornata congressuale vuole fare il punto sulle ultime novità diagnostiche e terapeutiche e sulle prospettive future nel campo delle demenze.

In primo luogo si provvederà a delineare un panorama aggiornato sui biomarcatori i quali avranno un impatto sempre più rilevante sulla diagnosi precoce di malattia, sulla identificazione dei pazienti candidabili a future terapie modificanti il decorso e sul monitoraggio delle terapie stesse.

Si focalizzerà quindi l'attenzione su un argomento estremamente innovativo nell'ambito dei meccanismi patogenetici delle demenze e cioè il rapporto tra sonno, deposito di sostanza amiloide ed insorgenza di disturbi cognitivi. Tale argomento verrà declinato sia sotto la prospettiva clinica dei disturbi del sonno nelle demenze e del loro trattamento sia sotto la prospettiva fisiopatologica delle possibili relazioni tra sonno e deposito di proteine anomale.

Verranno quindi descritti gli ultimi aggiornamenti terapeutici delle demenze non-Alzheimer.

Infine, si dedicherà ampio spazio ad aspetti di politica sanitaria rilevanti alla gestione quotidiana delle persone con demenza con riferimento in particolare al Fondo Nazionale Demenze ed ai progetti ad esso connessi.

INFORMAZIONI GENERALI

SEDE CONGRESSO

Aula Magna Ospedale Oftalmico Torino
Via Juvarra, 19
Torino

SEGRETERIA ORGANIZZATIVA

SIENACONGRESS Srl
Via del Rastrello, 7 - 53100 Siena
Tel. 0577 286003
e-mail: info@sienacongress.it

RESPONSABILE SCIENTIFICO

Daniele Imperiale

ISCRIZIONE

L'iscrizione è a titolo gratuito e dà diritto alla partecipazione ai lavori, al materiale congressuale, all'attestato di partecipazione e alle consumazioni.

ECM

ID Provider: 1802 - ID evento: 399768

L'evento è accreditato ECM e ha ottenuto 5 crediti per le seguenti figure professionali:

BIOLOGO;

INFERMIERE;

MEDICO CHIRURGO: Geriatria; Medicina e Chirurgia di accettazione e di urgenza; Medicina Interna; Neurologia; Psichiatria; Oftalmologia; Medicina Nucleare; Medicina Generale (Medici di Famiglia);

PSICOLOGO: Psicoterapia; Psicologia;

TECNICO DI NEUROFISIOPATOLOGIA: Tecnico di Neurofisiopatologia; Iscritto nell'elenco speciale ad esaurimento;

TERAPISTA OCCUPAZIONALE: Terapista occupazionale, iscritto nell'elenco speciale ad esaurimento.

OBIETTIVO FORMATIVO

Documentazione clinica. Percorsi clinico-assistenziali diagnostici e riabilitativi, profili di assistenza - profili di cura.

BADGE

I badges dovranno essere ritirati presso la segreteria congressuale che sarà aperta 30 minuti prima dell'inizio dell'evento. Si raccomanda ai partecipanti di indossare il proprio badge durante tutta la durata dei lavori.

ATTESTATO DI PARTECIPAZIONE

L'attestato di partecipazione verrà inviato a tutti i partecipanti dalla Segreteria organizzativa nei giorni successivi all'evento.

ASSICURAZIONE

La partecipazione all'evento non implica alcuna responsabilità da parte della segreteria scientifica e organizzativa per qualsivoglia incidente, danni personali o materiali o furti subiti dal partecipante durante la manifestazione.

AVVISI

Si ricorda che è tassativamente vietato fumare nell'area congressuale e che tutti i partecipanti sono caldamente invitati a tenere i cellulari in modalità silenziosa all'interno delle aule dove si svolgono i lavori

RINGRAZIAMENTI

Danone Nutricia

Fujirebio

Idorsia

PATROCINI



ASL
CITTÀ DI TORINO



sindem

Associazione Autonoma Aderente
alla SIN per le Demenze

Grazie al contributo non condizionante di

idorsia